

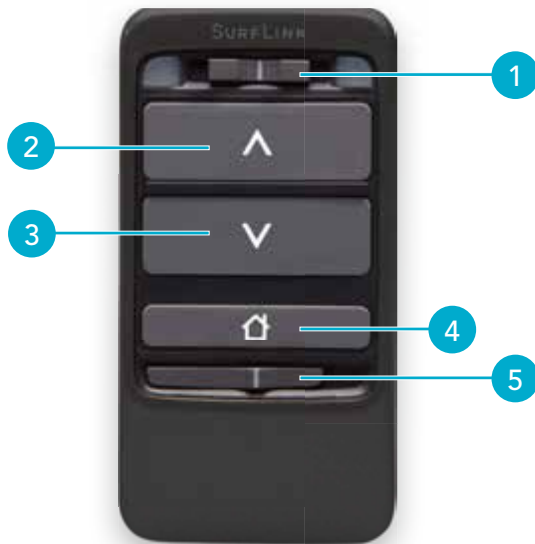
SURFLINK™

FERNBEDIENUNG



BEDIENUNGSANLEITUNG

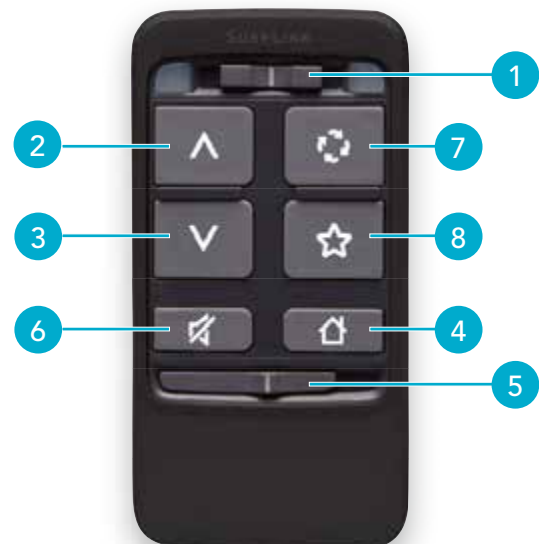
BASISMODELL



SurfLink Remote erlaubt eine einfache und diskrete Bedienung Ihrer Hörgeräte.

Durch die langlebige integrierte Batterie ist die SurfLink Fernbedienung sofort und immer einsatzbereit.

ERWEITERTES MODELL



1. Seitenauswahl
2. Lautstärke erhöhen
3. Lautstärke verringern
4. Home
5. Tastensperre

Nur für das erweiterte Modell:

6. Stummschaltung
7. Programmwechsel
8. Sonderfunktion

Seitenauswahl

Der Schalter zur Seitenauswahl der Hörgeräte ermöglicht Ihnen eine getrennte Einstellung des rechten und linken Hörgerätes oder beider Geräte gleichzeitig.

Platzieren Sie den Schalter in der Mitte, können Sie Veränderungen für beide Hörgeräte gleichzeitig vornehmen.

Ist der Schalter in einer seitlichen Position, erfolgt eine Veränderung lediglich auf der angezeigten Seite. Das gegenüberliegende Hörgerät bleibt unverändert.



LED

Die blaue LED blinkt, wenn Daten an das linke Hörgerät übertragen werden. Entsprechend blinkt die rote LED für das rechte Hörgerät.



Lautstärke lauter/leiser



Bei jedem Druck auf eine der Lautstärketasten wird die Gesamtlautstärke Ihrer Hörgeräte in der gewünschten



Weise (entweder lauter oder leiser) vorgenommen.

Home



Um Ihr Hörgerät in die Ihnen bekannte Grundeinstellung und Programm 1 zurückzusetzen, drücken Sie die **Home** Taste auf der SurfLink Fernbedienung.

Tastensperre Ein/Aus

Ihre SurfLink Fernbedienung ist stets eingeschaltet und funktionsbereit. Sollten Sie Ihre Fernbedienung nicht nutzen, können Sie die Tastensperre aktivieren, um ungewollte Änderungen zu vermeiden.



Stummschaltung



Mit der SurfLink Fernbedienung können Sie Ihre Hörgeräte stumm schalten. Drücken Sie hierfür lediglich die **Stumm** Taste. Um die Stummschaltung aufzuheben, drücken Sie die Taste erneut.

HINWEIS: Die Stummschaltung wird ebenfalls aufgehoben, wenn Sie eine andere Taste der Fernbedienung drücken. Gleichzeitig wird die ausgewählte Funktion der gedrückten Taste aktiviert.

Hörprogrammwechsel



Ihr Hörgeräteakustiker hat Ihnen u. U. verschiedene Hörprogramme in Ihren Hörgeräten programmiert. Diese zusätzlichen Hörprogramme können Sie durch Druck auf die Taste **Hörprogramme** aktivieren. Die Hörprogramme werden der Reihe nach durchgeschaltet.

Sonderfunktion



Ihre Hörgeräte sind mit folgender Sonderfunktion ausgestattet:

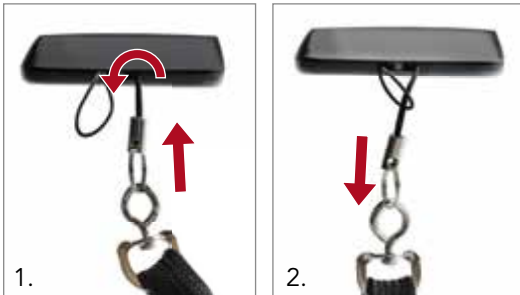
- Keine** – Die Taste hat keine Funktion.
- Stop/Start Audioübertragung** – Durch Druck auf diese Taste wird die Funkübertragung eingeschaltet oder unterbrochen.
- Verstärkte Störlärmunterdrückung** – Durch Druck der Taste werden Störgeräusche stärker abgesenkt und die Klangqualität in lauten Umgebungen verbessert. Durch erneutes Drücken wird diese Funktion wieder deaktiviert.
- Zu Hörprogramm 4 springen** – Durch Druck auf diese Taste wird direkt Hörprogramm 4 aktiviert.
- Tinnitusgeräusche Ein/Aus** — Durch Drücken der Taste wird das in den Hörgeräten programmierte Tinnitusgeräusch wiedergegeben. Erneutes Drücken schaltet das Tinnitusgeräusch wieder ab.

HINWEIS: Nicht alle hier aufgeführten Funktionen stehen in allen Hörgeräten zur Verfügung.

Trageschlaufe (optional)

1. Führen Sie das dünne Ende der Trageschlaufe durch die Öffnung in der SurfLink Fernbedienung bis diese herauschaut.
2. Führen Sie die Trageschlaufe durch die Schlaufe am dünnen Ende.

Die Trageschlaufe können Sie bei Ihrem Hörgeräteakustiker beziehen.



Entsorgung



Zur fachgerechten Entsorgung gelten die gesetzlichen Bestimmungen

Entsorgungshinweis

Bitte führen Sie die SurfLink Remote der für Sie zuständigen Entsorgungstelle für Elektroaltgeräte zu.

Die unten stehenden Hinweise sind für das Entsorgungspersonal bestimmt. Geben Sie diese Bedienungsanleitung zusammen mit der SurfLink Fernbedienung an der Entsorgungsstelle ab.

Nur für das Entsorgungspersonal

Dieses Produkt enthält eine Lithium Ionen Polymer Batterie. Zum Entfernen der Batterie:

- Trennen Sie die beiden Gehäusehälften mit einem kleinen Schraubendreher.
- Lösen Sie den Batterieanschluss auf der Leiterplatte, um einen Kurzschluss zu vermeiden.
- Trennen Sie die Batterie mit einer flachen, breiten Klinge vom Gehäuse.

Bestimmungsgemäßer Gebrauch

Die SurfLink Fernbedienung ist ein Zubehör für Hörgeräte welche akustische Signale verstärken. Der bestimmungsgemäße Gebrauch umfaßt das verändern der Lautstärke und den Hörprogrammwechsel in o. g. Hörgeräten.

Die SurfLink Fernbedienung ist als Typ B der Medizinproduktenorm IEC 60601-1 klassifiziert.

Die SurfLink Fernbedienung wurde im Sinne der internationalen Normen für Elektromagnetisches Zubehör entwickelt. Trotz allem kann es zu Interferenzen in Zusammenhang mit Hochspannungsleitungen, Metalldetektoren, elektromagnetischen Feldern anderer Medizinprodukte, statischen Entladungen und Radiosignalen kommen.

Sollten Sie implantierte Medizinprodukte wie einen Defibrillator oder Herzschrittmacher tragen, wenden Sie sich bitte an Ihren Facharzt bzw. den Hersteller des Medizinproduktes, um mögliche Risiken vorab zu klären.

Sollten Sie sich einer MRI oder MRT Behandlung unterziehen müssen, wird zwingend empfohlen die SurfLink Fernbedienung nicht zu benutzen.

Die SurfLink Fernbedienung arbeitet unter folgenden Temperaturbedingungen:

- Betrieb: -20 bis +60 Grad Celsius (-4 bis 140 F), relative Feuchtigkeit < 95%
- Lagerung: -40 bis +60 Grad Celsius (-40 bis 140 F)

Verwendung in Flugzeugen

Die SurfLink Fernbedienung darf während eines Fluges nur mit ausdrücklicher Erlaubnis des Flugpersonals verwendet werden.

Internationale Verwendung

Die SurfLink Fernbedienung und deren drahtlose Übertragung sind länderspezifisch lizenziert und arbeiten auf einer Radiofrequenz, die möglicherweise in anderen Ländern für diese Nutzungsart nicht freigegeben ist. Das kann bei Ihren internationalen Reisen dazu führen, dass eventuell Störungen mit anderen elektronischen Geräten oder Störungen der Fernbedienung auftreten.

Wir sind verpflichtet, Sie auf Folgendes aufmerksam zu machen – Wichtige Hinweise:

- Die Nutzung der SurfLink Fernbedienung direkt neben anderen elektronischen Geräten sollte vermieden werden, da dies zu einer eingeschränkten Leistung führen kann. Ist eine solche Verwendung notwendig, achten Sie darauf, ob Ihr Gerät und/oder das elektronische Gerät normal funktionieren.
- Die Verwendung von Zubehör, Komponenten oder Ersatzteilen, die nicht vom Hersteller für dieses Gerät zugelassen sind, können zu einer erhöhten elektromagnetischen Emission und einer verringerten elektromagnetischen Immunität führen. Eine verminderte Leistungsfähigkeit kann die Folge sein.
- Werden mobile Funkübertragungsgeräte in einem Abstand von bis zu 30 cm zur SurfLink Fernbedienung verwendet, kann dies zu Leistungseinbußen führen. Sollte dies der Fall sein, erhöhen Sie den Abstand zwischen den beiden Geräten.

Die SurfLink Fernbedienung ist mit einem IP5X Rating der IEC60529 klassifiziert und somit vor Staub geschützt. Die SurfLink Fernbedienung besitzt keine wechselbaren Teile. Öffnen Sie das Gerät nicht.

Die Batterie in der SurfLink Fernbedienung kann nicht gewechselt werden. Versuchen Sie nicht, die Batterie zu ersetzen.

FCC ID: EOA-WR
IC: 6903A-WR (Model 100)

HINWEIS: Der Hersteller ist nicht für auftretende Interferenzen durch Radio- oder TV-Signale verantwortlich, die durch die unautorisierte Modifikation des Gerätes entstehen.

Technische Beschreibung drahtlose Übertragung

Der Funksender Ihrer SurfLink Fernbedienung nutzt GFSK Modulation. Sie arbeitet innerhalb des 863-865 MHz (EU) Frequenzbandes mit einer max. Strahlungsenergie von -10 dBm und Übertragungsmodulation vom Typ 360KFXD. Sie verfügt nicht über einen Hörer.

SurfLink Fernbedienung wurde getestet und entspricht folgenden Emissions- und Immunitätstests:

- IEC 60601-1-2 abgestrahlte Immunitätsanforderungen für ein Gruppe 1 Klasse B Gerät wie in CISPR 11 angegeben.
- RF-abgestrahlte Immunität bei einem Feldniveau von 3 V/m zwischen 80 MHz und 2,7 GHz.
- Störfestigkeit für Magnetfelder bei einem Feldniveau von 30 A/m.
- Immunität auf ESD-Werte von +/- 8 kV geleitete Entladung und +/- 15 kV Luftentladung.



Hiermit erklärt Starkey Hearing Technologies die Übereinstimmung mit den grundlegenden Anforderungen und anderer relevanter Regelungen der Richtlinie 2014/53/EU. Eine Kopie der Konformitätserklärung erhalten Sie unter folgender Adresse

Starkey Hearing Technologies
6600 Washington Ave. South
Eden Prairie, MN 55344 USA



Wm. F. Austin House, Bramhall Technology Park
Pepper Road, Hazel Grove, Stockport SK7 5BX
United Kingdom

